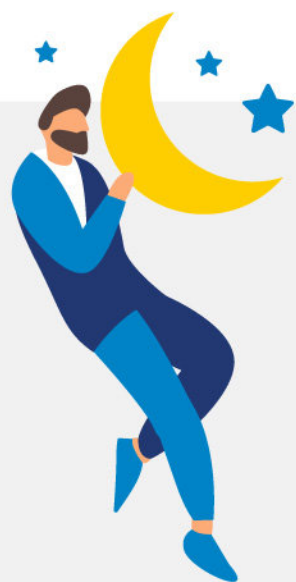


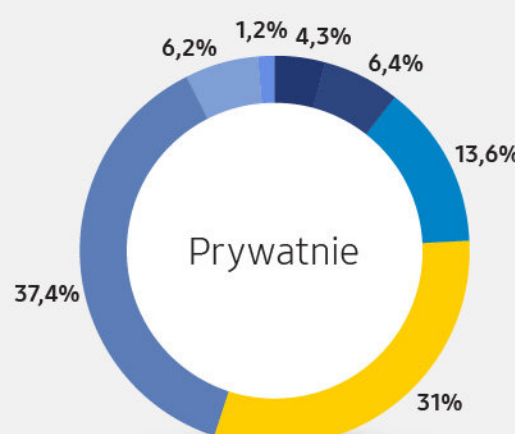
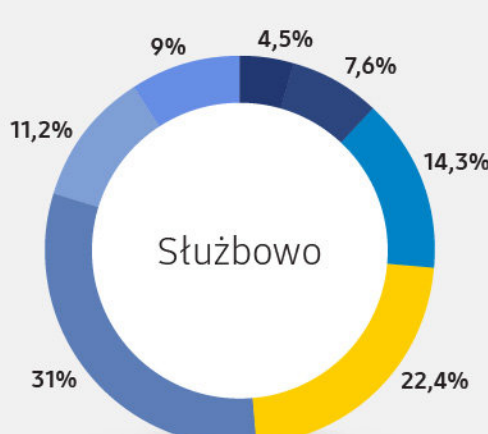
Wpływ nowoczesnych technologii w hotelu na jego postrzeganie i zadowolenie z pobytu

SAMSUNG



Jak często Polacy nocują w hotelach ★★★★★ i ★★★★★★

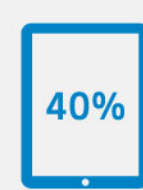
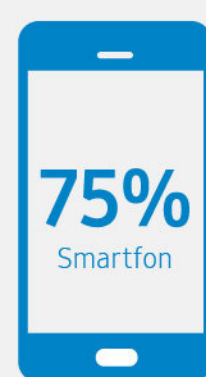
Polacy nocują w hotelach 4* i 5* zazwyczaj kilka razy w roku, dlatego tak ważne jest aby hotel pozostawił po sobie dobre wrażenie, które zostanie zapamiętane na długo.



■ Wielej niż 5 razy na miesiąc
■ 3-5 razy na miesiąc
■ 1-2 razy na miesiąc
■ 1-2 razy na kwartał (4-8 razy w ciągu roku)
■ 1-3 razy w roku
■ Rzadziej niż raz w roku
■ Nigdy

Jakie sprzęty elektroniczne Polacy zabierają ze sobą na wyjazd?

Smartfon i laptop to niezbędne urządzenia, jeżeli chodzi o urlopy i podróże służbowe – są to rzeczy osobiste, których nie zastąpią rozwiązania dostępne w hotelu. Zastanawia potrzeba posiadania routera z uwagi na dostępność tego typu rozwiązań w hotelach.



Jakie sprzęty Polacy najczęściej zauważają w hotelu

Ze sprzętów elektronicznych to telewizor zajmuje główne miejsce w pokoju hotelowym. Jest nie tylko źródłem rozrywki, ale może służyć do zarządzania innymi urządzeniami. Na uwagę zasługuje wysoka pozycja w raporcie oczyszczacza powietrza, co wynika z rosnącej świadomości Polaków odnośnie jakości powietrza w polskich miastach.



88%

Telewizor hotelowy



75%

Router Wi-Fi



40%

Panel dotykowy do sterowania temperaturą/ oświetleniem



39%

Oczyszczacz powietrza



32%

Ekran reklamowy



13%

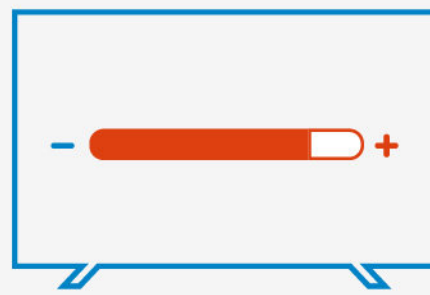
Interaktywny flipchart



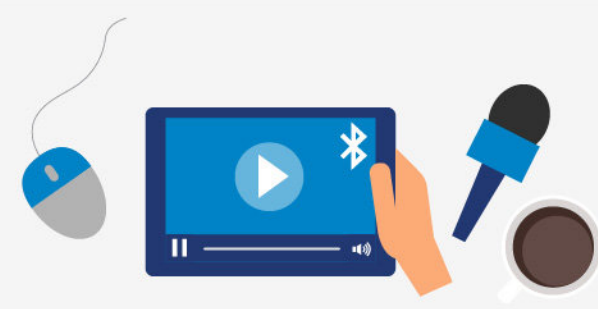
9%

Asystent głosowy

Osoby nocujące w hotelach, oczekują łatwej i intuicyjnej obsługi dostępnych urządzeń takich jak klimatyzacja czy oświetlenie. Tymi udogodnieniami można również dobrze zarządzać z poziomu Samsung Hotel Management System w telewizorze SMART

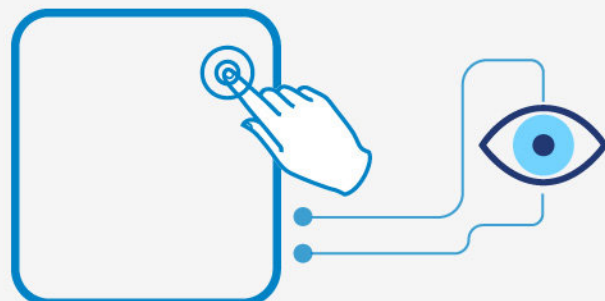


Dodatkowo telewizory SMART mogą być wyposażone w routery Wi-Fi.



Wykorzystanie ekranu reklamowego i dotykowego w holu aby znaleźć pomysł na spotkanie/wyjście

82%



32%

gości zwraca uwagę na totem reklamowy w lobby

Ważnym obszarem z punktu widzenia gości hotelowych jest także rozrywka. Możliwość posłuchania ulubionej muzyki czy obejrzenia serialu na telewizorze hotelowym jest obecnie bardzo pożądana.

Chęć korzystania z różnego rodzaju nowoczesnych możliwości oferowanych przez hotel

Korzystanie z telewizora aby zamówić usługi hotelowe

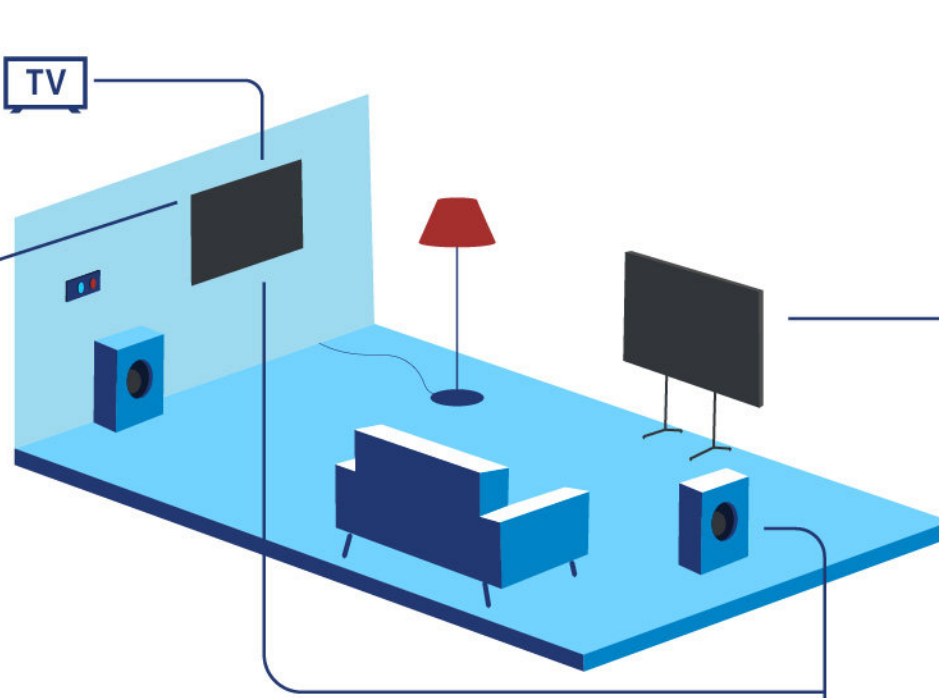
78%

TV

Sterowanie temperaturą i oświetleniem za pomocą telewizora hotelowego

84%

TV



Korzystanie z Sali konferencyjnej wyposażonej w interaktywny flipchart

70%

VOD i streaming muzyki na TV ze smartfona

79%

Wpływ zaawansowania technologicznego hotelu na jego wizerunek

Eksperyment przeprowadzony w trakcie realizacji badania potwierdza, że goście chętniej wybierają hotele, które dysponują dobrym sprzętem elektronicznym. Eksperyment przeprowadzono prezentując dwa zdjęcia z opisami, z których jeden zawierał informacje o dostępnych urządzeniach, a drugi nie.



93,3%



Nowoczesny

67,1%

92,9%



Odpowiedni na wyjazdy prywatne

73,7%

92,6%



Luksusowy

59,2%

89,2%



Przytulny

73%

91,8%



Odpowiedni dla biznesu, podróży służbowych

76,3%

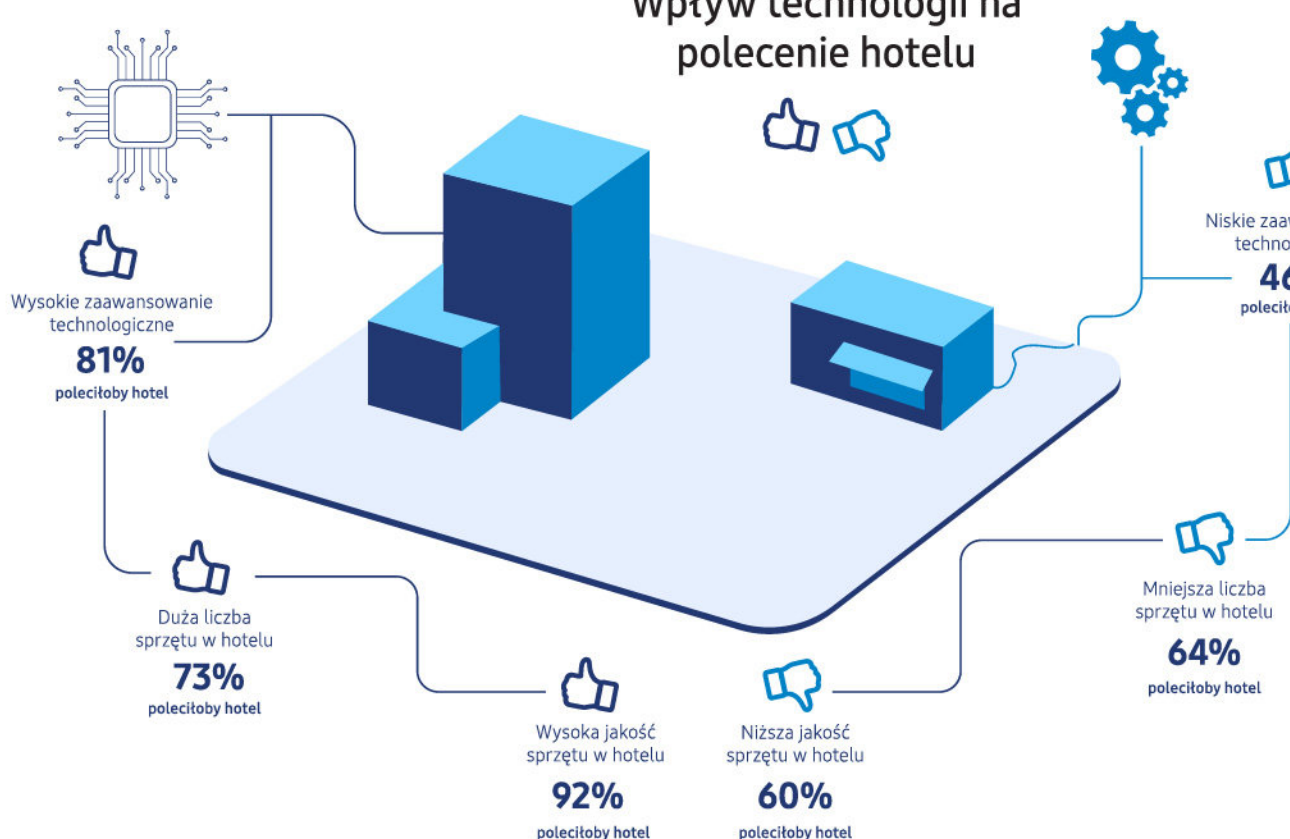
79,6%



Lepszy niż inne hotele, które odwiedziłeś/aś

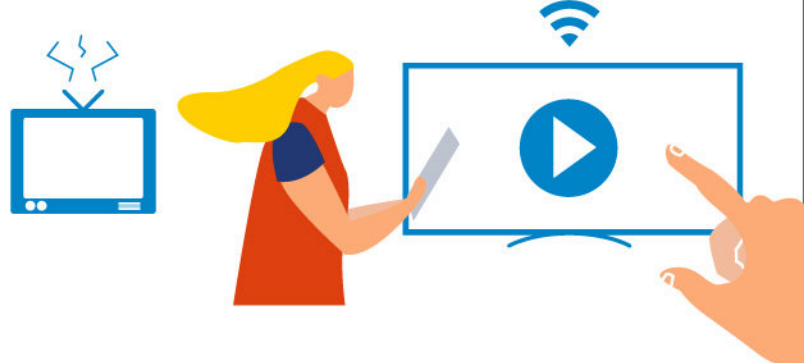
52,6%

Wpływ technologii na polecenie hotelu



Wpływ technologii na wybór hotelu

Oczekiwania co do klasy urządzeń rosną wraz ze spadkiem wieku osób przebywających w hotelu i osób, które w swoją podróż zabierają mniej sprzętu.



Bardziej zaawansowane rozwiązania sprawiają, że hotel jest częściej polecany przez pracowników i określane takimi przymiotnikami jak: luksusowy, nowoczesny i prestiżowy.

Celem badania było poznanie, jaki wpływ ma nowa technologia w hotelu na jego postrzeganie i zadowolenie z pobytu. Przeprowadzono 421 ankiet z osobami, które w ciągu ostatnich 12 miesięcy zatrzymały się w hotelach 4* lub 5* w Polsce na przynajmniej 1 noc. Badanie przeprowadziła firma SW Research na zlecenie firmy Samsung Electronics Polska.